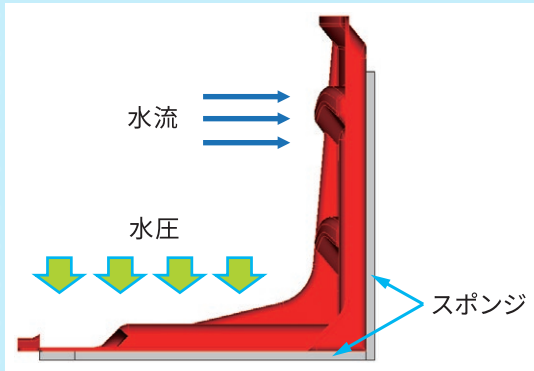
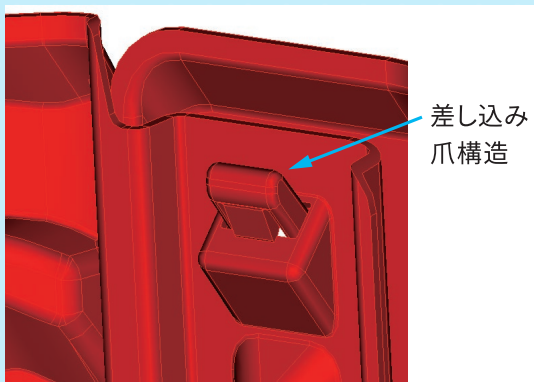


## 止水の仕組み



### 【水圧による止水】

底面のスポンジ(パッキン)には潰れると止水性が高まる素材を使用しています。  
流れてきた水が止水板の上に溜まってくると、水の圧力で底面のスポンジが潰れていき、高い止水性能が得られます。  
また水の圧力で地面に押し付けられることで、ある程度の水流でも流されること無くその場に留まります。



### 【強固で止水性の高い連結構造】

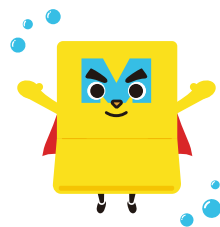
止水板の連結には、クランプなどの専用部品を必要とせず本体同士の差し込み爪構造で行います。  
オリジナルの設計形状は組付けのしやすさだけでなく、強度も十分に考慮されたものとなっています。  
さらに止水板同士が重なりあう部分のスポンジが潰された状態を保持し止水性能を高めています。

### ■仕様・詳細

商品名：我が家の防波堤 みずからまもる君（※意匠・商標登録出願中）

寸法：幅 415 mm 高さ 395 mm 奥行 410 mm

重量：約 1.5 kg、材質：PP 再生材



### ■お問い合わせ先



### ゴムイナキ株式会社

大高本社 〒459-8511 愛知県名古屋市長区大高町奥中道 41

TEL 052-622-2227

FAX 052-622-2471

HP <https://www.inaki.co.jp/>

# 我が家の防波堤 みずからまもる君

高レベルの防水性能を誇る  
コンパクト止水板







# 我が家の防波堤 みずからまもる君



みずからまもる君にできること



## 高まる水害リスクから あなたの財産を守ります

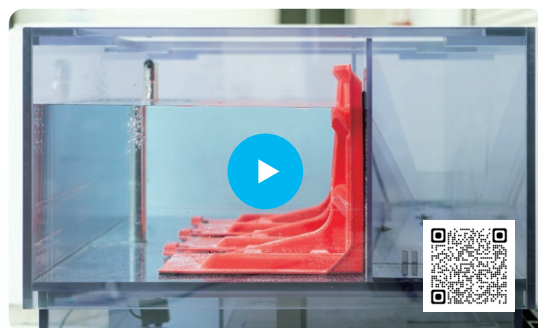
豪雨による浸水で、家が水浸し...  
「みずからまもる君」がそのような  
水害を防ぎます。



## 漏水量は土のうの33分の1\*

その効果を河川や水槽での実験で  
確認しました。  
詳しくは映像でご確認ください。

\*当社評価方法による



みずからまもる君

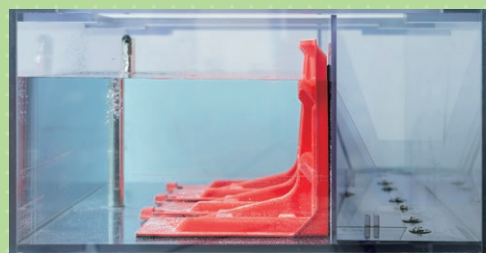


河川での  
実験

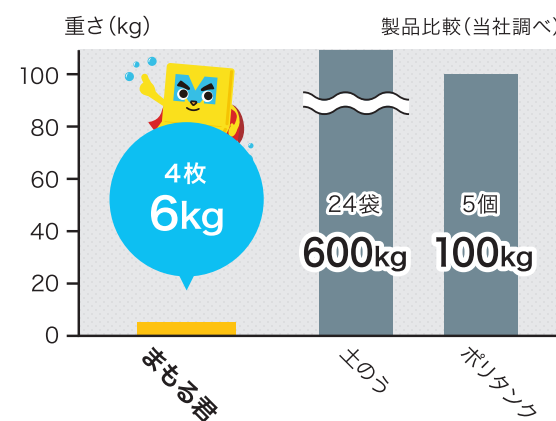
土のう



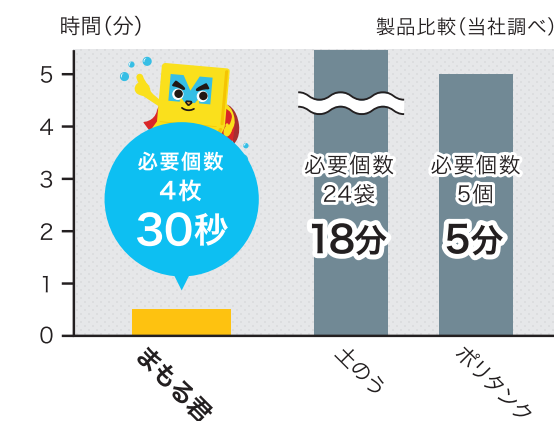
水槽での  
実験



## 重さ1枚1.5kgで持ち運び楽々



## 設置も簡単 ※1.3m相当の扉に対して



## 3ステップ30秒で設置も楽々



01 運ぶ



02 連結させる



03 壁面に近づける

設置方法紹介映像はこちらから



## スッキリ収納

使い終わったら重ねてコンパクト収納  
コンパクトなサイズの上、重ねられるので  
収納場所に困りません。

